

VINCHUCA SILVESTRE

Mepraia spinolai

Puede ingresar a casas, gallineros y corrales de animales



- a Insecto que transmite *Trypanosoma cruzi*, parásito causante de la **enfermedad de Chagas**.
- b Es una de las **4 vinchucas presentes en Chile** que se alimenta de sangre de vertebrados (incluido el humano). Representa un gran riesgo epidemiológico.
- c Están **activas principalmente** durante el **día**.
- d **Todos los estadios** (ninfas y adultos) podrían estar **infectados y transmitir el parásito** causante de la enfermedad de Chagas.



Huevos Ninfa I Ninfa II Ninfa III Ninfa IV Ninfa V Adultos: Hembra Macho

► Se puede encontrar en valles centrales y zonas costeras entre la **Región de Atacama** y la **Región Metropolitana**.

► Poseen 5 estadios de desarrollo (ninfas) y el adulto, **con un rango de tamaño de 0.4- 2.2 cm**.

TRANSMISIÓN DEL PARÁSITO POR MEDIO DE VINCHUCAS

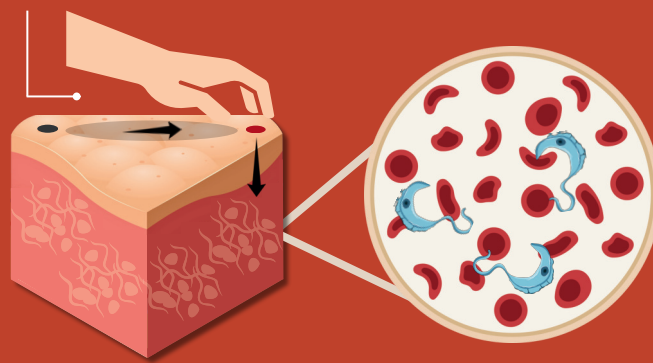
1 La vinchuca infectada pica a una persona o animal.



Luego de alimentarse de sangre, defeca sobre la piel. En el excremento se encuentra el parásito.

Corte de piel

3 Al rascarse la picadura, la persona puede empujar la materia fecal hacia la herida e introducir el parásito en su cuerpo.



También puede entrar por los ojos, la boca, nariz u otra herida de la piel.

También puede transmitirse:



Durante el embarazo o el parto



Por transfusiones de sangre y trasplante de órganos



Por consumo de alimentos con heces de vinchucas (no se ha reportado en Chile)

¿CÓMO EVITAR ENTRAR EN CONTACTO CON ESTA VINCHUCA?



Usar calcetines sobre los pantalones.



Evitar dejar pertenencias en el suelo.



Evitar descansar o acampar en sitios en donde puedan encontrarse vinchucas.



Identificar los lugares donde podrían encontrarse:



Laderas con chaguales



Afloramientos rocosos



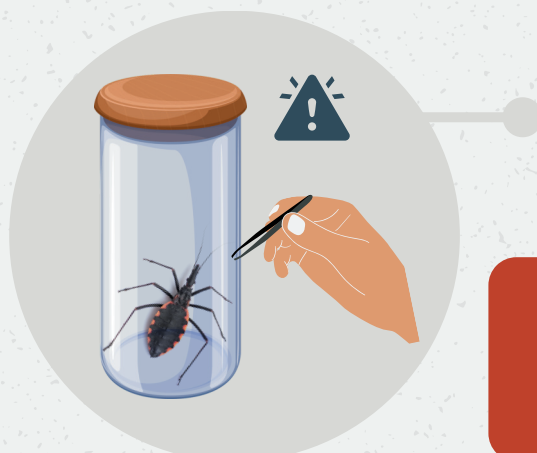
Pircas

Establos



¿QUÉ HACER EN CASO DE ENCONTRAR UNA VINCHUCA?

Si encuentra una vinchuca en su domicilio, **guárdela en un envase cerrado y entréguela en el Centro de Salud más cercano**. No olvide otorgar información sobre el lugar del hallazgo.



Evite tocarla con la mano, no aplastarla ni matarla. Utilice pinzas u otro objeto para tomarla.

Si necesita información u orientación llame a **SALUD RESPONDE**



600 360 7777